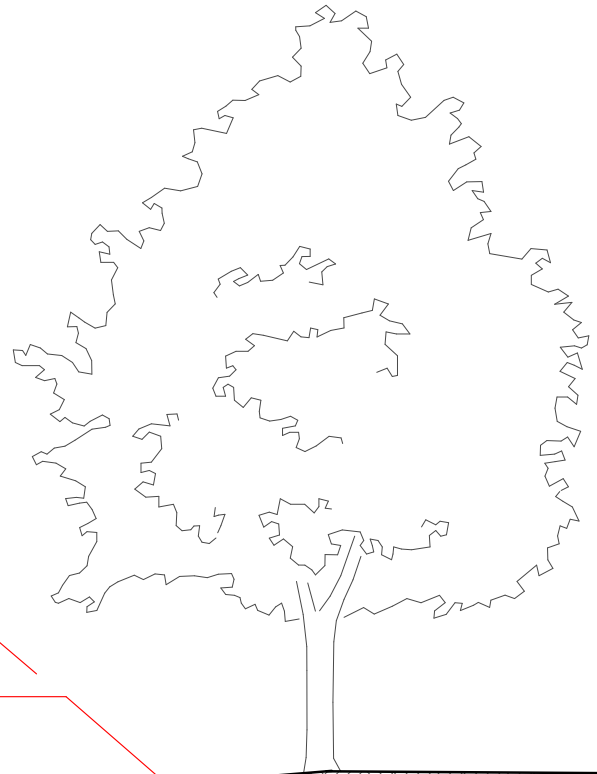
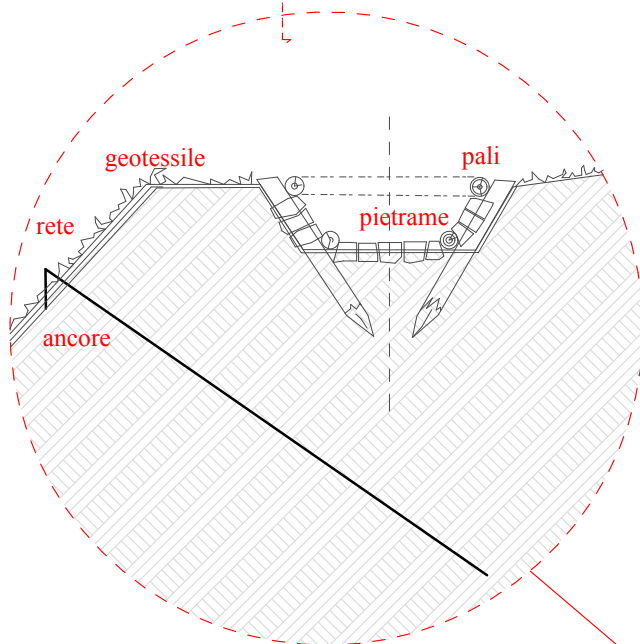
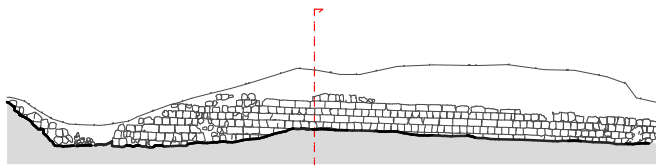


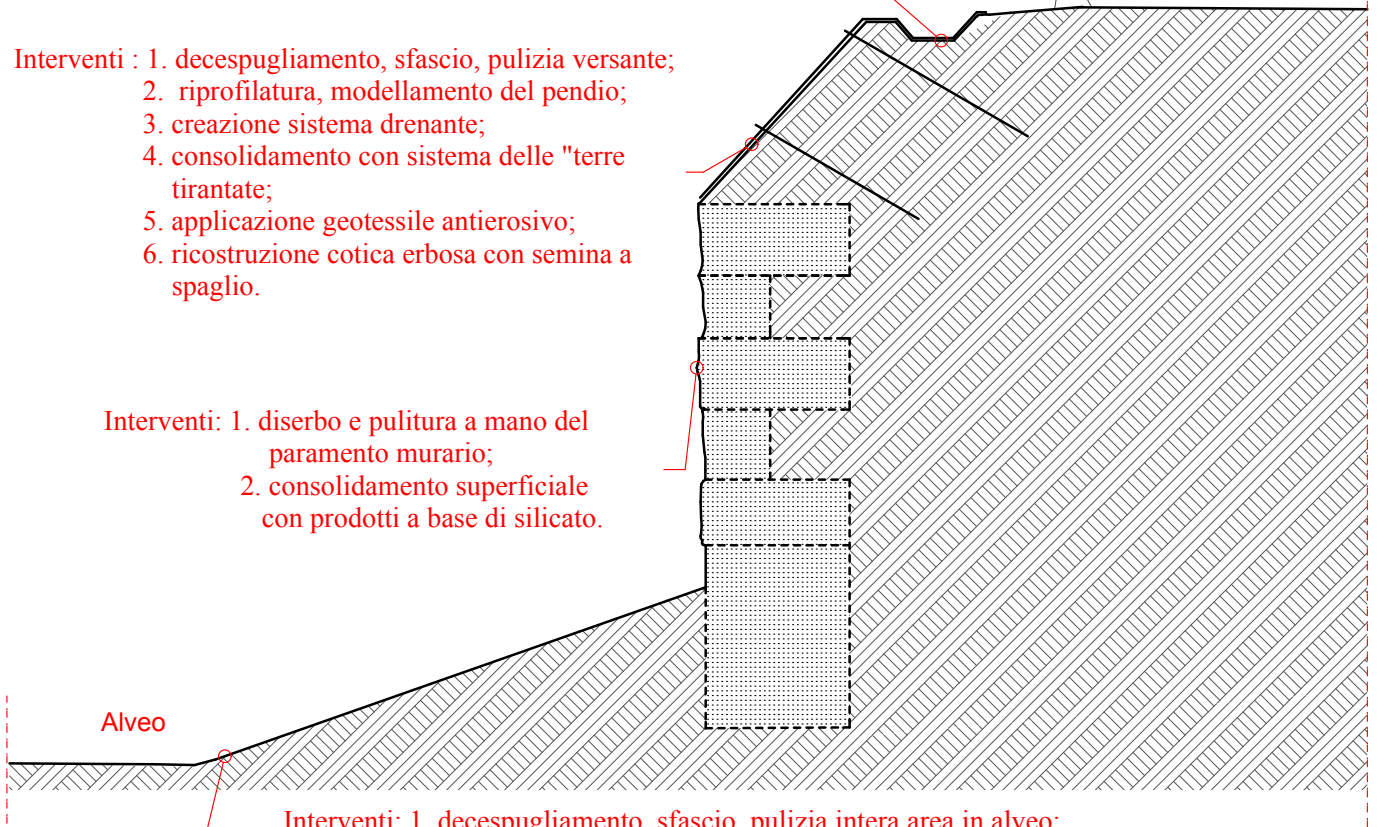
Muro Argine. Degradi e interventi



Interventi : 1. sistema drenante;
canaletta a cielo libero a
sezione trapezia
in testa al pendio

Interventi : 1. decespugliamento, sfascio, pulizia versante;
2. riprofilatura, modellamento del pendio;
3. creazione sistema drenante;
4. consolidamento con sistema delle "terre
tirantate";
5. applicazione geotessile antierosivo;
6. ricostruzione cotica erbosa con semina a
spaglio.

Interventi: 1. diserbo e pulitura a mano del
paramento murario;
2. consolidamento superficiale
con prodotti a base di silicato.



Interventi: 1. decespugliamento, sfascio, pulizia intera area in alveo;
2. asportazione e modellamento degli accumuli/colate di frana;
3. compattazione meccanica del fondo;
4. posa geocomposito drenante;
5. stesa di stabilizzato.

