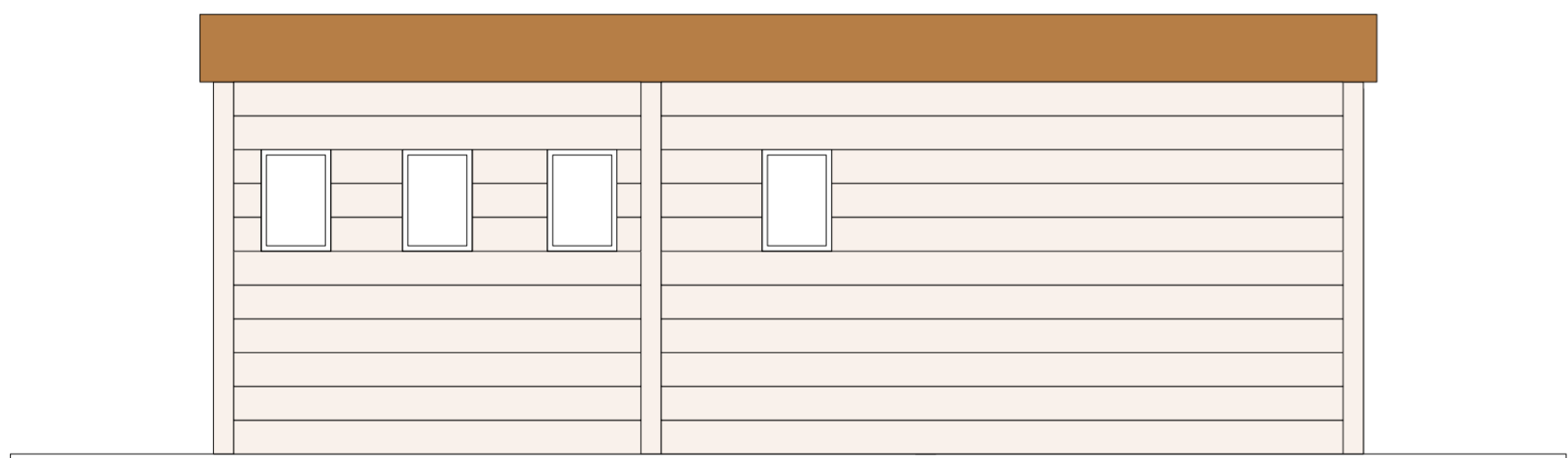
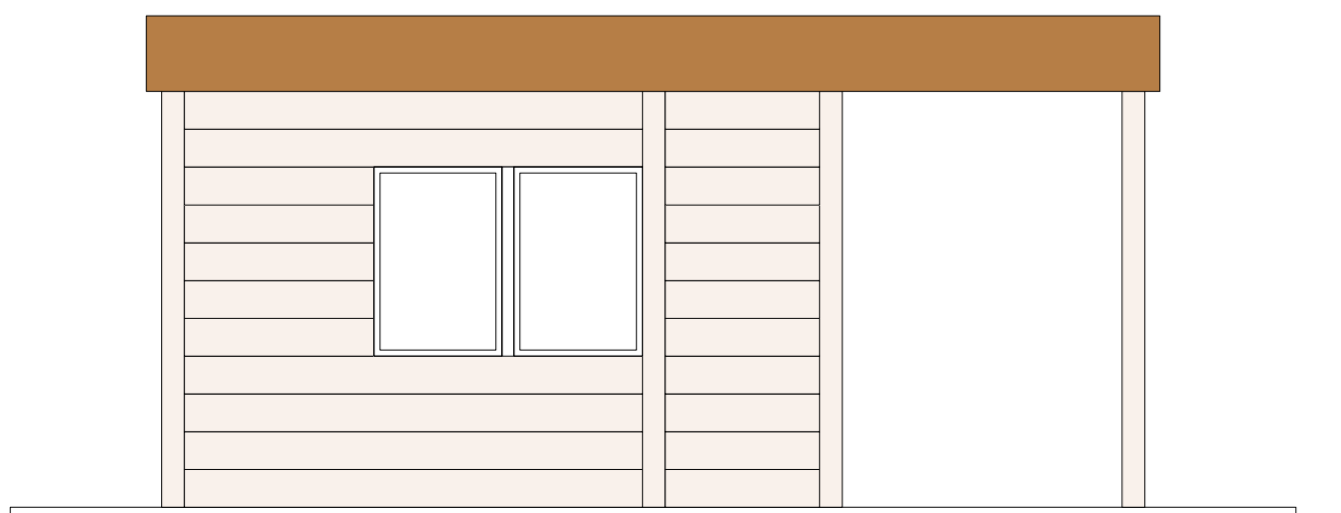


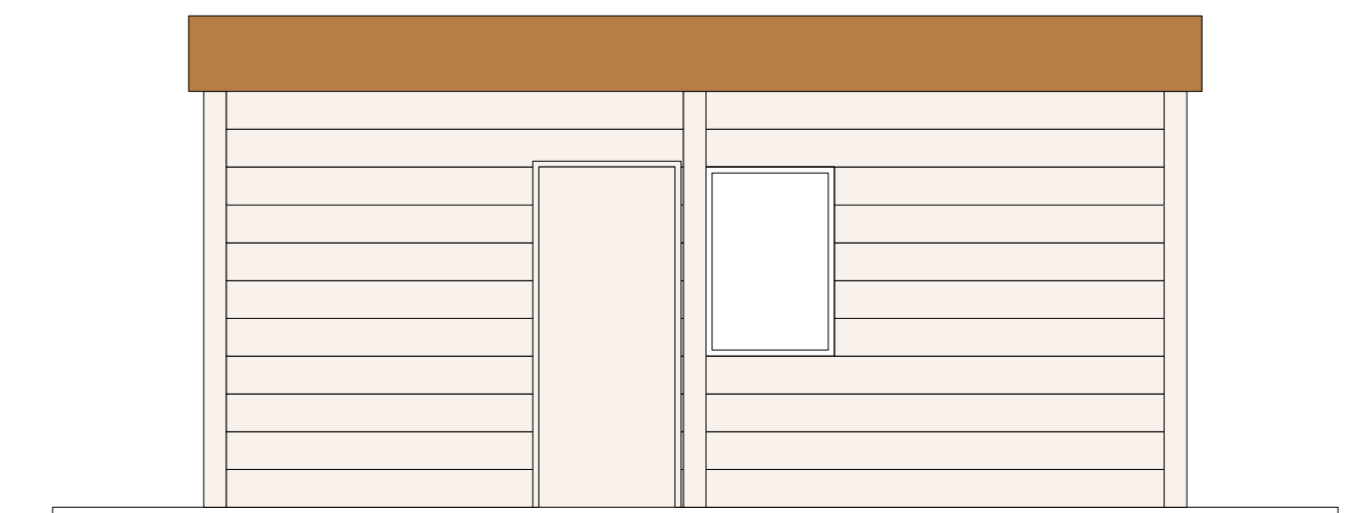
PROSPETTO NORD



PROSPETTO SUD



PROSPETTO EST



PROSPETTO OVEST

DIREZIONE REGIONALE PER I BENI CULTURALI E PAESAGGISTICI DELLA CALABRIA



COMUNE DI SANTA MARIA DEL CEDRO  
PROVINCIA DI COSENZA



## PARCO ARCHEOLOGICO DI LAOS: SCAVO RESTAURO E VALORIZZAZIONE.

POR Calabria 2007/13. Obiettivo operativo 5.2.1.1  
PROGETTO DEFINITIVO (D.P.R. 207/2010)

**GUARDIANIA E SERVIZI**  
SCALA 1:50, 1:5

ELABORATO

**D.5**

DATA  
novembre  
2012

*Responsabile del Procedimento*  
Dott.ssa Simonetta Bonomi

*Progettista*  
Arch. Angela Canale

*Collaboratore alla progettazione*  
dott. archeologo Gregorio Aversa  
F. per le Tec. Maria Barbieri

*Collaborazione tecnica*  
geom. Roberto Marciànò

*Collaboratori esterni alla progettazione*  
archh. Paolo Vitti, Ottavio Voza

*Responsabile per la sicurezza in fase di progetto*

**ELENCO DEGLI ELABORATI**

- R.1 Relazione generale e cronoprogramma
- R.2 Relazione tecnica
- R.3 Relazione archeologica
- R.4 Relazione idrica
- R.5 Relazione paesaggistica
- R.6 Relazione fotografica
- A.1 Computo metrico estimativo
- A.2 Elenco dei prezzi unitari
- A.3 Analisi nuovi prezzi
- A.4 Incidenze manodopera
- A.5 Incidenze sicurezza
- A.6 Capitolato speciale d'appalto
- A.7 Quadro Economico
- D.1 Inquadramento territoriale
- D.2 Planimetria generale di progetto. Scala 1:1000
- D.3 Pianta con indicazione degli interventi. Scala 1:200
- D.4 Laboratorio didattico. Scala 1:100
- D.5 Guardiania e servizi. Scala 1:50, 1:5

Ufficio di Direzione dei Lavori

*Direttore dei Lavori*  
Arch. Angela Canale

*Collaboratore all Direzione dei Lavori*  
dott. archeologo Gregorio Aversa  
F. per le Tec. Maria Barbieri

*Collaborazione tecnica alla direzione lavori*  
geom. Roberto Marciànò

*Responsabile per la sicurezza in fase di esecuzione*

*Visti e Pareri*