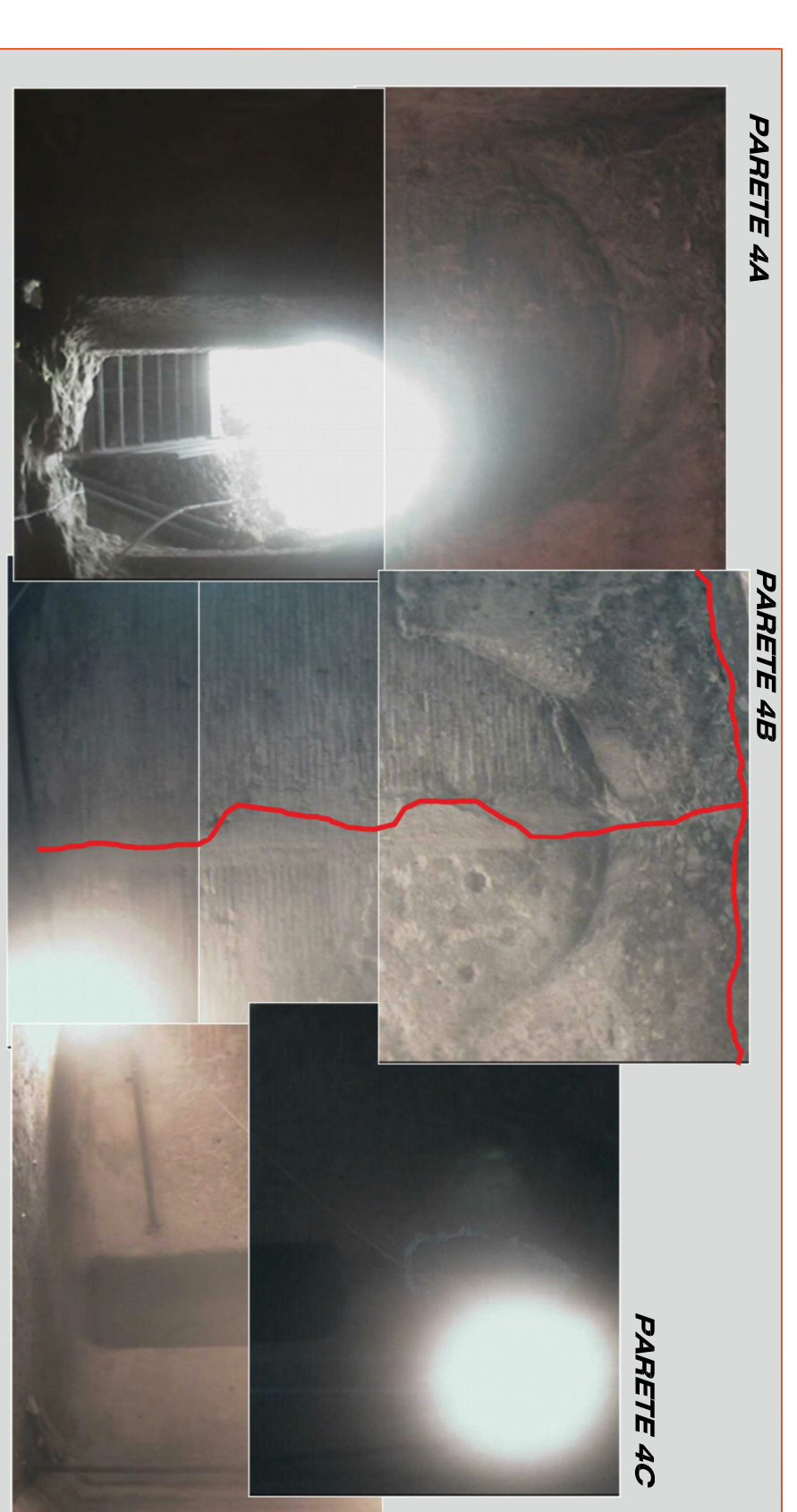
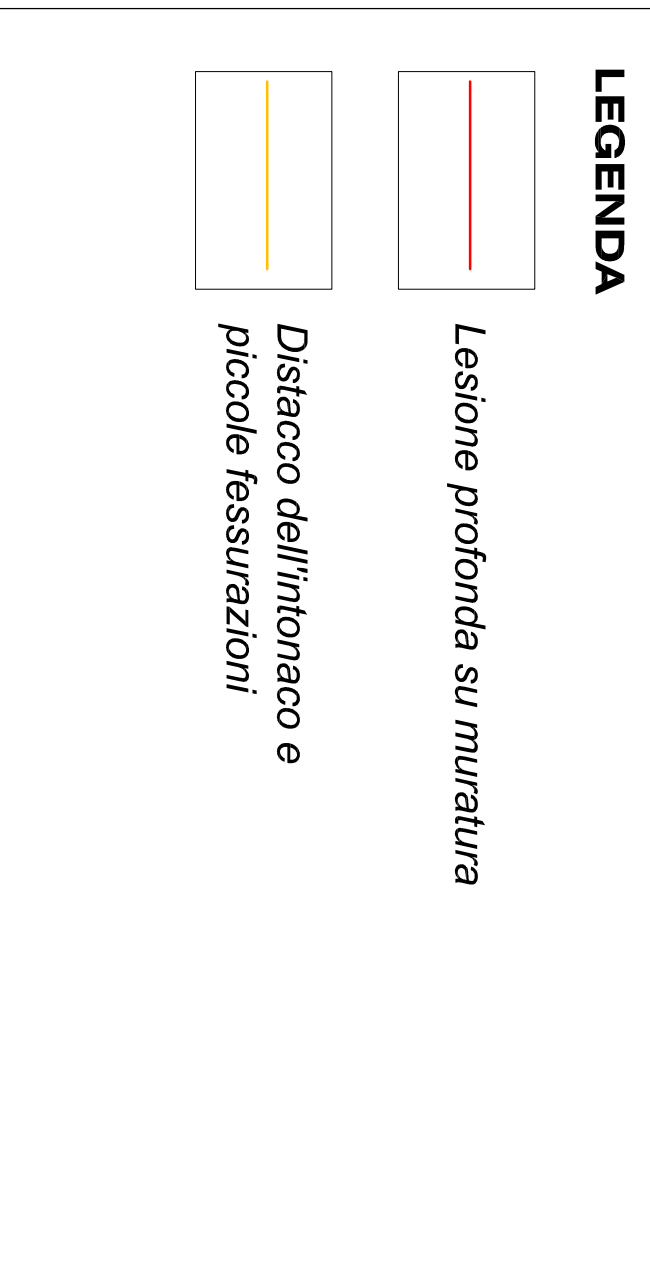
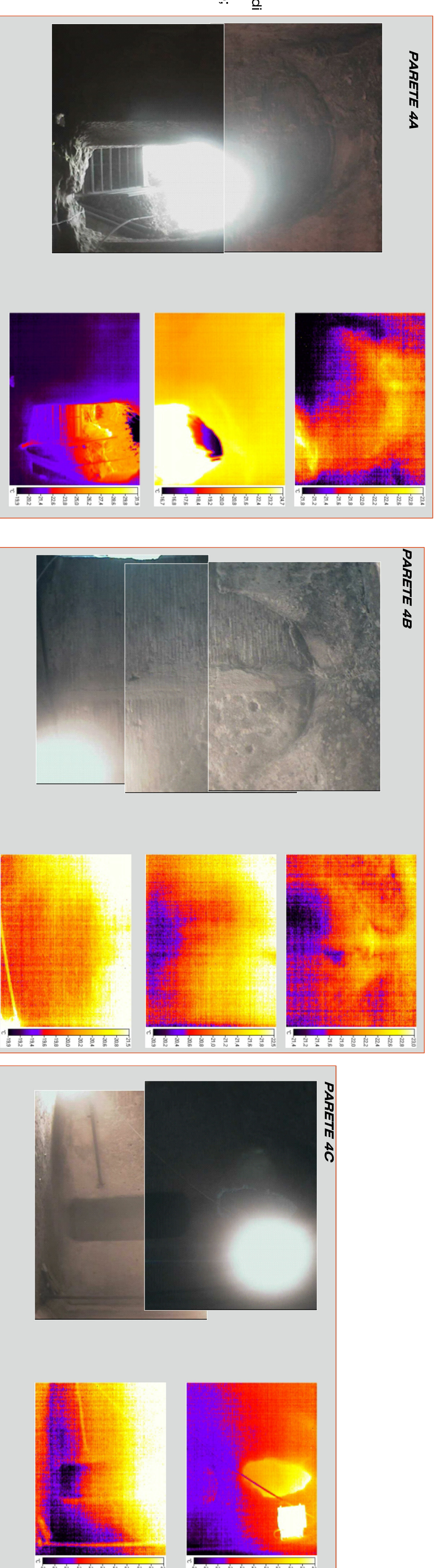


Scala 1:50  
0 5,00 10,00  
m

#### FOTOINTERPRETAZIONE DEL QUADRO FESSURATIVO DELLA PARETE N. 4



#### MOSAICO DEI TERMOGRAMMI



#### LETTURA DEL QUADRO FESSURATIVO PARETE 4

L'analisi attraverso le indagini termografiche rilevano una distribuzione non omogenea nelle temperature. Ciò è dovuto alla contemporanea presenza di compagini murarie di diverse tipologie e alla presenza di strati superficiali di intonaco. Come per le pareti già esaminate, in alcuni termogrammi si osservano temperature più basse nelle zone della parete poste a minore quota, ciò si ritiene possa essere dovuto a un diverso grado di umidità delle pareti variabile con l'altezza.

Il quadro fessurativo sulla parete n. 4, mette in evidenza la presenza di alcune lesioni, nello specifico la continuità della lesione indicata in pianta con la lettera 1, che prosegue sul paramento murario.

Le cause di queste lesioni vanno ricercate soprattutto nella concentrazione di carichi accidentali dovute alle spine provenienti dalla sovrastante carreggiata stradale, sia da smottamenti di terreno al di sopra della struttura muraria. Le fratturazioni e le lesioni di piccole dimensioni sono dovute a piccoli assediamenti di terreno.



#### PROGETTO DEFINITIVO

" FRUZIONE E VALORIZZAZIONE DEL PARCO ARCHEOLOGICO DELLA VILLA ROMANA DEL NANIGLIO A GIOIOSA JONICA"  
" Messa in sicurezza della Cisterna Semipogea "

UFFICIO TECNICO



COMUNE DI GIOIOSA JONICA

UFFICIO TECNICO

UFFICIO TECNICO

UFFICIO TECNICO

ELABORATO:

17

DENOMINAZIONE:  
**- RILIEVO DEL QUADRO FESSURATIVO - Parete n. 4**

PROGETTO N.

SOSTITUISCE ELAB. SCALA SCALA METRICA IDENTIFICATIVO

PROGETTISTA:

ARCH. CONS. BBAVA ANGELA ALFIERI

VISTO IL RUP:  
IL RESPONSABILE DELL'UFFICIO TECNICO:  
ARCH. ROCCO ONISARI

DATA:

APPROVAZIONE PROGETTO:  
Determina U.T. n. 21

03-02-2014

VISTO IL RUP:  
DOTT.SSA SIMONETTA BONOMI