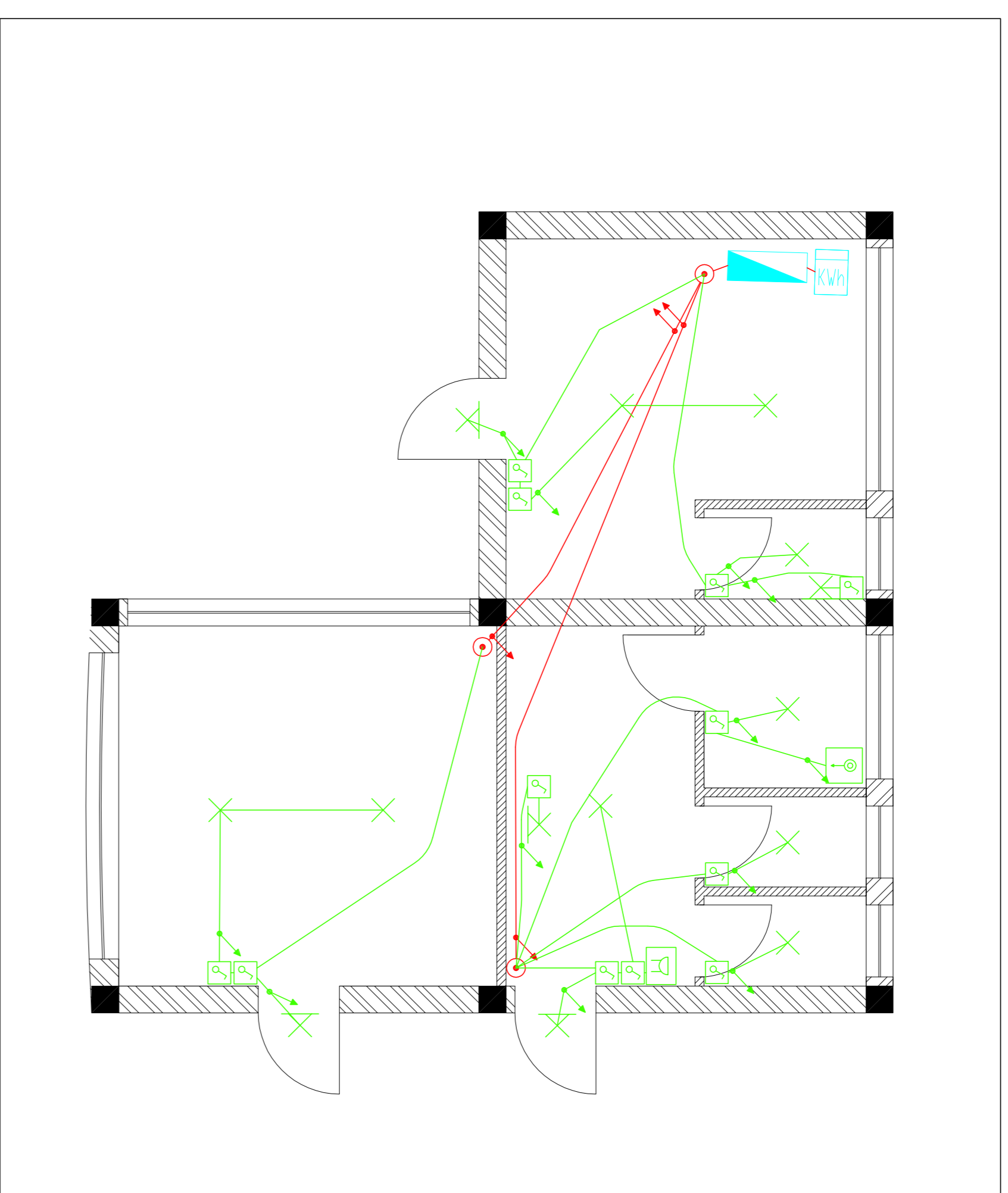
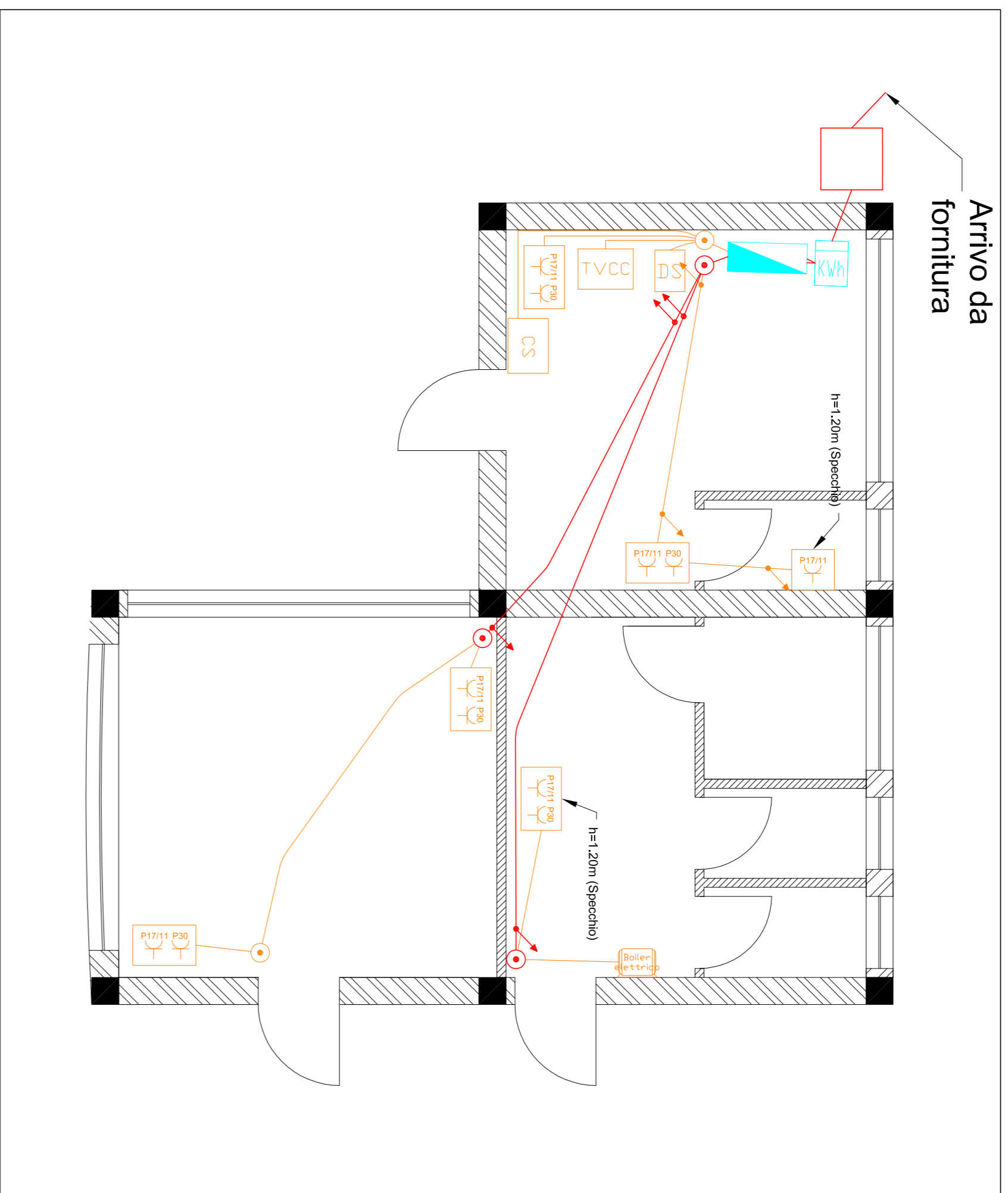


Edificio ricettivo

FM

Luci



Quadri Elettrici

	Quadro generale, Grado di protezione IP3X
	Quadro distribuzione energia elettrica
	Punto fornitura energia elettrica

Cassette di derivazione

	a vista su parete, G.d.P. min. IP3X
	Salita condotta
	Dicosa condotta

Tipi di conduttore

	Distribuzione principale
	Luci
	FM
	Speciali

Tipi di posa

	Fissa in tubo flessibile
	Incassata nella muratura

Uienze FM

	Gruppo prese: 14P/1711 (bassa, 14/20)
	Amplificatore per altoparlanti: 14P/1711 (bassa, 14/20)
	Centrali diffusione sonora (Rack): Amplificatore, mixer, sorgenti, monitori
	Centrali TVCC: VCR, monitor
	Centrali Calligrafo strutturato: PC, router, firewall, modulo gestione luci
	Bater elettrico

Uienze Luci

	Interruttore Intelligente
	Punti luce tipo spot, illuminazione ambiente ed installazione all'interno
	Punti luce tipo applique con corpo ill. adatto ad install. all'esterno
	mod. Posa: scodole, G2/P14
	Ripetitori suono sistema WC
	Pulsante a tirante per allarme
	TVCC

Diffusione sonora

	Amplificatore max per alloggiamento di amplificatori, mixer, microfonici e sorgenti audio.
--	--

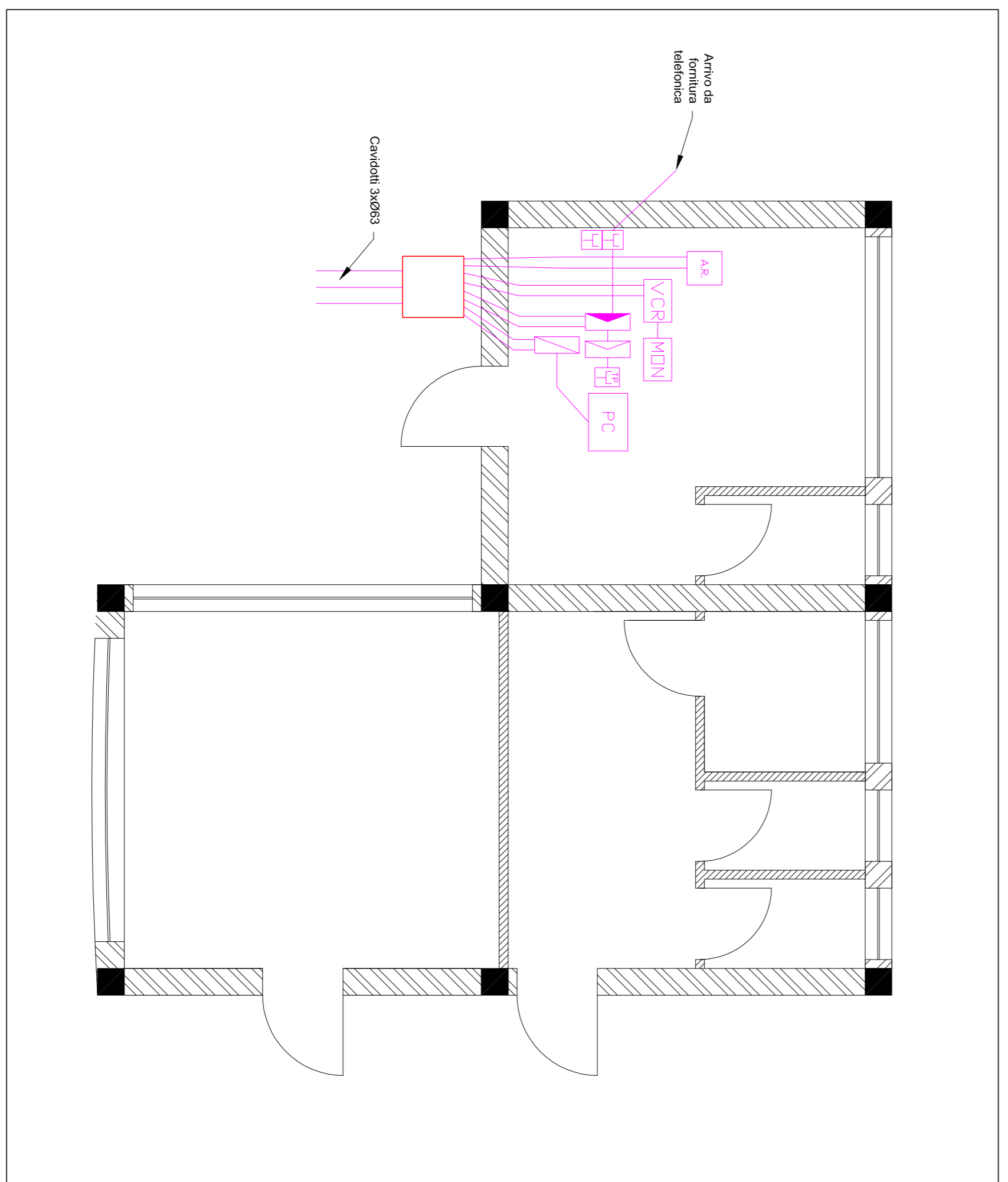
Cablaggio Strutturato

	Modem Router
	Firewall Hardware
	Modulo gestione luci
	Presa dati RJ45 in scatola portafilo per connessione PC
	Presa Telefono RJ11 in scatola portafilo

TVCC

	Videoregistratore per impianto TVCC
	Posizione per impianto TVCC Compata da monitor e televisore video.

Speciali



PROGETTO IMPIANTO ELETTRICO ED ILLUMINOTECNICO:
Disegni di disposizione

Nome Elaborato: **IE_06**
Scala: **1:100**
Nome file: **Disposizione Impianti locali edificio ricettivo**

Nome Progetto: **Intervento di valorizzazione e tutela delle Terme Romane di Curinga**
Tipo Progetto: **Progetto Definitivo**
Sito: **Comune di Curinga**

Progettista:
Consulente tecnico architettonico a.r.l. n. 01/100
Arch. M.C. Sporno
Arch. M.C. Sporno
Dott. S. C. Ruffino
Arch. A. Annoni
Arch. A. Annoni
Arch. S. Sporno, Cap. S. Sporno

TERME ROMANE DI CURINGA
POR Calabria FESR 2007/2013 - Obiettivo Operativo 5.2.1 - D.G.R. n.487 del 08.11.2012. Approvazione dei Piani Regionali dei Musei, delle Aree e dei Parchi Archeologici, dei Castelli e delle Fortificazioni Militari, degli Edifici Storici e di pregio Architettonico, delle Aree e delle Strutture di Archeologia Industriale della Calabria.

Data:		Cons. Progetto Esecutivo	Disegnato	Convalidato
Disegnato:	01			
Verificato:	N.	Descrizione	Disegnato	Convalidato
Nota:				