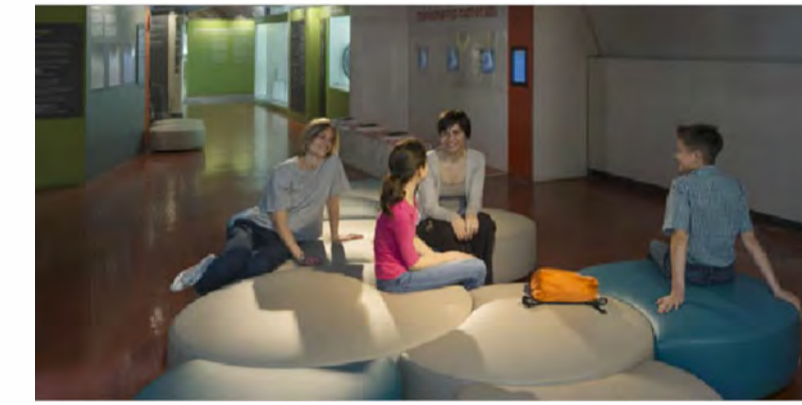


Modulo IPPODAMEO

piano terra

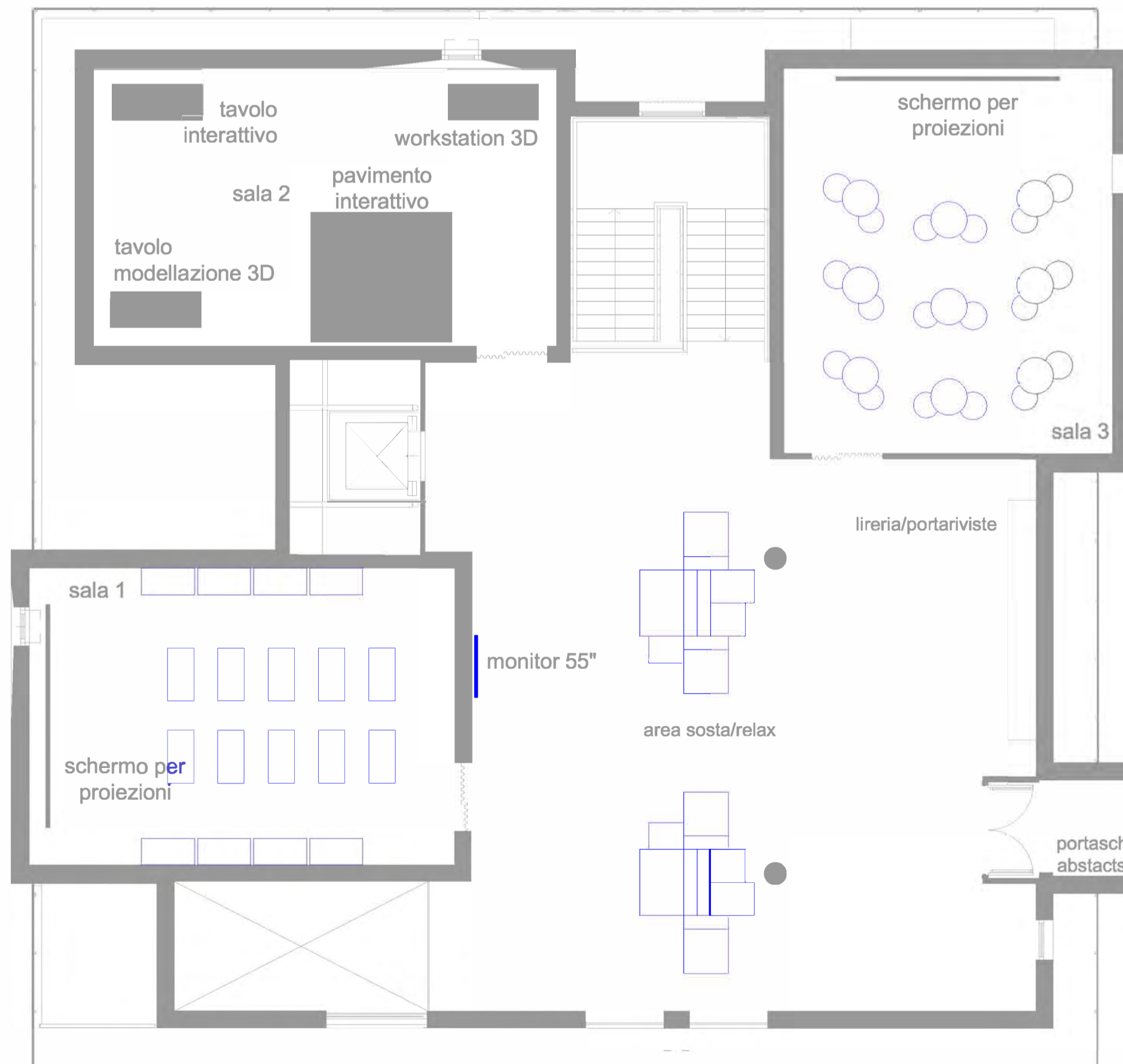


tipologia arredi area relax



Modulo IPPODAMEO

tipologia arredi area relax



MINISTERO DEI BENI E DELLE ATTIVITA' CULTURALI E DELTURISMO
 SEGRETARIATO REGIONALE PER LA CALABRIA
 POLO MUSEALE DELLA CALABRIA

POLO MUSEALE DI SIBARI (CS)
 MUSEO ARCHEOLOGICO NAZIONALE DELLA SIBARITIDE

ALLESTIMENTI MUSEALI E MULTIMEDIALI



RESPONSABILE UNICO DEL PROCEDIMENTO:
 IL DIRETTORE DEL MUSEO NAZIONALE ARCHEOLOGICO
 Dott.ssa ADELE DI NOFIGLIO
 SEGRETARIATO REGIONALE PER LA CALABRIA
 DIRETTORE
 Dott. SALVATORE PATAMIA
 POLO MUSEALE DELLA CALABRIA
 IL DIRETTORE
 Dott.ssa ANGELA TECCE

GRUPPO DI LAVORO
 PROGETTAZIONE ALLESTIMENTO MUSEALE:
 Dott. Alessandro D'ALESSIO
 PROGETTAZIONE ARCHITETTONICA:
 Dott.ssa Arch. Roberta FLOCCARDI
 PROGETTAZIONE IMPIANTISTICA:
 Dott. Ing. Angelo GIANNELLA
 ASSISTENZA PROGETTAZIONE ARCHEOLOGICA:
 Dott. Simone MARINO
 PROGETTAZIONE TECNICO CONTABILE:
 Dott. Michele F. DE ROSIS
 PROGETTAZIONE TECNICO AMMINISTRATIVA:
 Dott. Giancarlo DELLA SICA
 ASSISTENTE TECNICO:
 Sig. Domenico LA REGINA
 COORDINAMENTO DELLA SICUREZZA:
 Dott. Mario PIETRO GIETTANI

REDAZIONE DELLA PROGETTAZIONE ESECUTIVA
 FIRMARE
 Dott. Salvatore Patamia
 Dott. Angelo Giannella
 Dott. Simone Marino
 Dott. Michele F. De Rosi
 Dott. Giancarlo Della Sica
 Dott. Domenico La Regina
 Dott. Mario Pietro Giettani

ELABORATO N. IPPODAMEO
AA6 ARREDAMENTO SALE - 1:100