

MINISTERO DEI BENI E DELLE ATTIVITA' CULTURALI E DEL TURISMO

SECRETARIATO REGIONALE PER LA CALABRIA
POLO MUSEALE DELLA CALABRIA

POLO MUSEALE DI SIBARI (CS)
MUSEO ARCHEOLOGICO NAZIONALE DELLA SIBARITIDE

ALLESTIMENTI MUSEALI E MULTIMEDIALI



REDAZIONE DELLA PROGETTAZIONE ESECUTIVA

RESPONSABILE UNICO DEL PROCEDIMENTO

IL DIRETTORE DEL MUSEO NAZIONALE ARCHEOLOGICO
Dott.ssa ADELE BONOFILIO
Adelle Bonofilio
 SEGRETARIATO REGIONALE PER LA CALABRIA
 IL DIRETTORE
Dott. SALVATORE PATAMIA
Salvatore Patamia
 POLO MUSEALE DELLA CALABRIA
 IL DIRETTORE
Dott.ssa ANGELA TECCE

GRUPPO DI LAVORO

PROGETTAZIONE ALLESTIMENTO MUSEALE:
Dott. Alessandro D'ALESSIO
PROGETTAZIONE ARCHITETTONICA:
Dott.ssa Arch. Roberta FILOCAMO
PROGETTAZIONE IMPIANTISTICA:
Dott. Ing. Angelo CIANNELLA
ASSISTENZA PROGETTAZIONE ARCHEOLOGICA:
Dott. Simone MARINO
PROGETTAZIONE TECNICO CONTABILE:
Dott. Michele F. DE ROSIS
PROGETTAZIONE TECNICO AMMINISTRATIVA:
Geom. Giancarlo DEL SOLE
ASSISTENTE TECNICO:
Sig. Domenico LA REGINA
COORDINAMENTO DELLA SICUREZZA:
Geom. Mario Pietro GAETANI

FIRME

Alessandro D'Alessio
Roberta Filocamo
Angelo Ciannella
Simone Marino

infert



IL SEGRETARIO REGIONALE
Dott. Salvatore PATAMIA

ELABORATO N.	TITOLO ELABORATO	SCALA
Pr.02	Collegamento sale 4 e 5	1:20/10
	- Abaco infissi e particolari-	

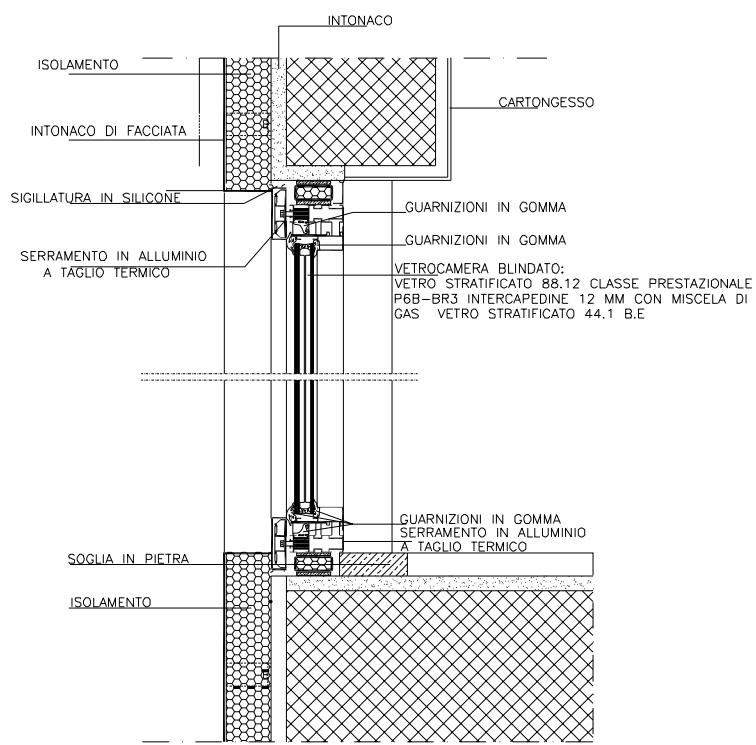
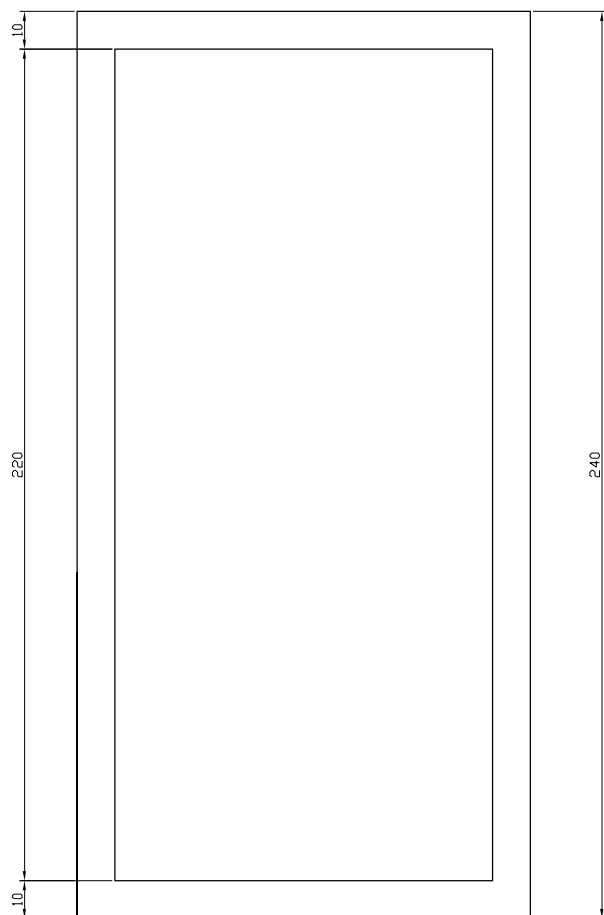
VISTI E PARERI

PERIZIA N. 11
 DEL 3/8/2016
 APPROVATA CON
 DECRETO N. 154
 DEL 3/8/2016



Ministero dei beni e delle attività culturali e del turismo

PON CULTURA E SVILUPPO | FESR 14-20



SEZIONE VERTICALE INFISSO 1:10

SCALA 1:20

CONTROTELAIO	Acciaio inossidabile
TELAIO	Lega di alluminio EN AW-6060 isolato a taglio termico con finitura Ral sp. telaio 100 mm.
VETRO	Vetrocamera blindato: vetro stratificato 88.12 classe prestazionale P6B-BR3 intercapedine 12 mm con miscela di gas -vetro stratificato 44.1 B.E.
FERRAMENTA	Acciaio inossidabile grezzo verniciato a forno con polveri poliestere