

PARTICOLARE 5 - RILEVATORE DI MOVIMENTO A RAGGI INFRAROSSI

- Installazione incasso a controsoffitto
- Alimentazione 230V 50Hz
- Rate 16A
- Diametro foro d'installazione Ø 68mm
- Angolo di rilevamento 360°
- Distanza di rilevamento max 14 m
- Regolazione della soglia capacittiva 5~V 1000 Lux
- Regolazione del ritardo allo spegnimento 3 sec~V 40 min
- Classe di isolamento II
- Dimensioni (DxP) Ø 68 x 76

PARTICOLARE 5 - RILEVATORE DI MOVIMENTO A RAGGI INFRAROSSI AREA DI INTERVENTO

Vista superiore

Vista laterale

PARTICOLARE - CORPO ILLUMINANTE AD INCASSO NEL CONTROSOFFITTO SALE ESPOSITIVE

LED 24W 1847 lm

Materiale: Alluminio pressofuso Termoplastico

Montaggio: Incasso a soffitto;

Dimensioni: Ø 226 mm - H 146 mm;

Peso (kg): 2,27;

Puntamento: Fisso;

Lampade: 24W LED warm white;

Diffusione del fascio: Wide Flood;

Alimentazione (V): 230;

Classe di isolamento: Classe II.

PARTICOLARE - CORPO ILLUMINANTE AD INCASSO NEL CONTROSOFFITTO UFFICI EDIFICIO MUSEO

LED 43W 4900 lm

Materiale: Acciaio zincato;

Montaggio: Incasso a controsoffitto;

Dimensioni: 58x58x60 mm;

Peso (kg): 3,5;

Lampade: 43W LED Bianco;

Optica: Down Light;

Alimentazione (V): 230;

Classe di isolamento: Classe I.

PARTICOLARE - CORPO ILLUMINANTE A SOSPENSIONE SALA CONFERENZE

LED 40W 4000 lm

Materiale: Alluminio pressofuso;

Montaggio: A sospensione;

Dimensioni: Ø 400 mm - H 460 mm;

Peso (kg): 3,2;

Lampade: 40W LED white;

Alimentazione (V): 230;

Classe di isolamento: Classe I.

PARTICOLARE - CORPO ILLUMINANTE A PLAFONE CORRIDOI E SERVIZI

LED 20W 1750 lm

Materiale: Policarbonato;

Montaggio: A soffitto;

Dimensioni: Ø 392 mm - H 133 mm;

Peso (kg): 0,70;

Lampade: 20W LED white;

Alimentazione (V): 230;

Grado di Protezione: P 65.

Piano rialzato Museo



PARTICOLARE - CORPO ILLUMINANTE A PLAFONE

LED 26W 2800 lm

Materiale: Alluminio estruso;

Montaggio: a soffitto;

Dimensioni: 120x282 mm - H 95 mm;

Lampade: 26W LED white;

Alimentazione (V): 230;

Classe di isolamento: Classe I;

Grado di protezione: IP40.

PARTICOLARE - CORPO ILLUMINANTE A SOSPENSIONE

LED 26W 2800 lm

Materiale: Alluminio estruso;

Montaggio: a sospensione;

Dimensioni: 120x282 mm - H 95 mm;

Lampade: 26W LED white;

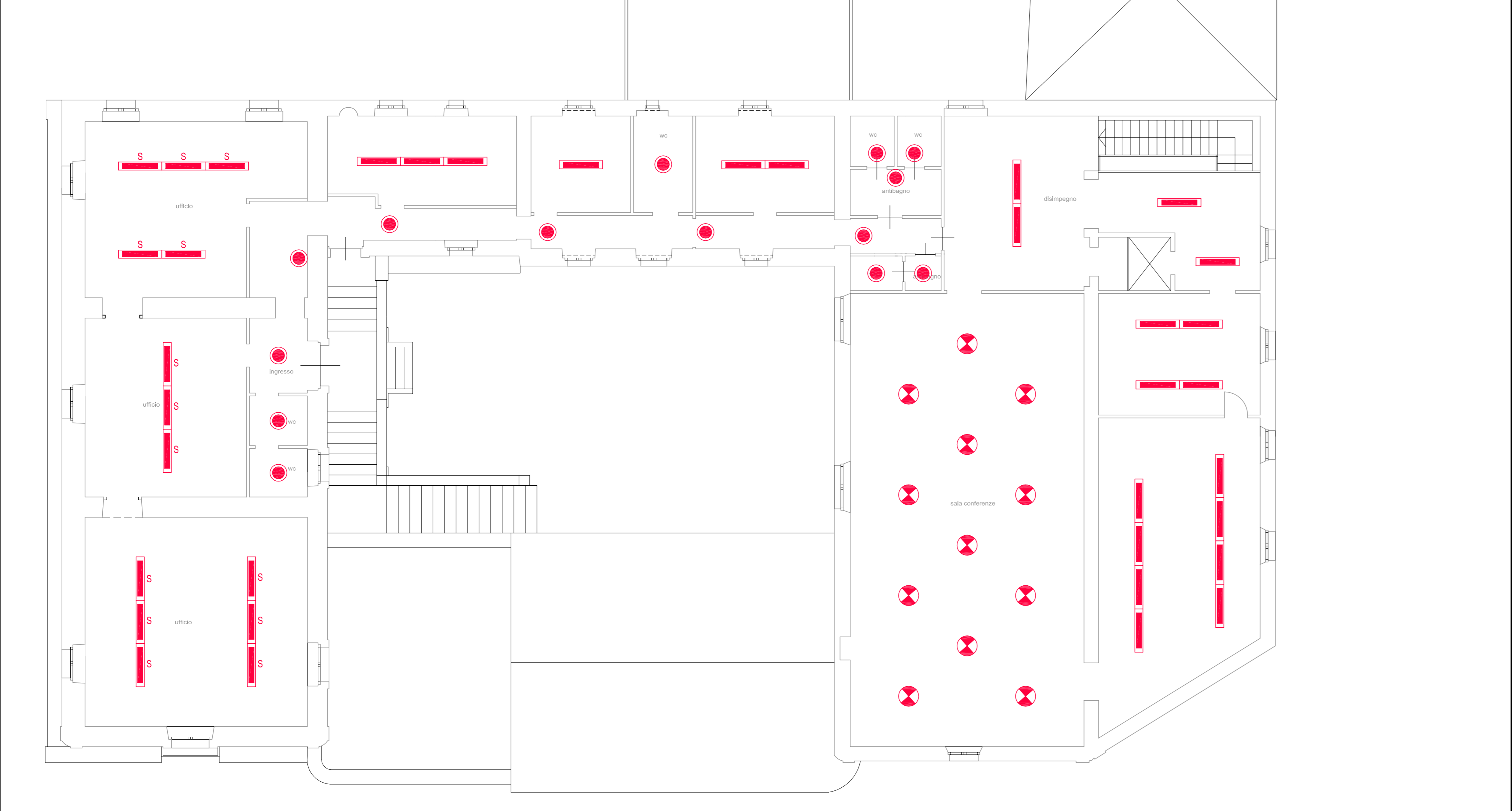
Alimentazione (V): 230;

Classe di isolamento: Classe I;

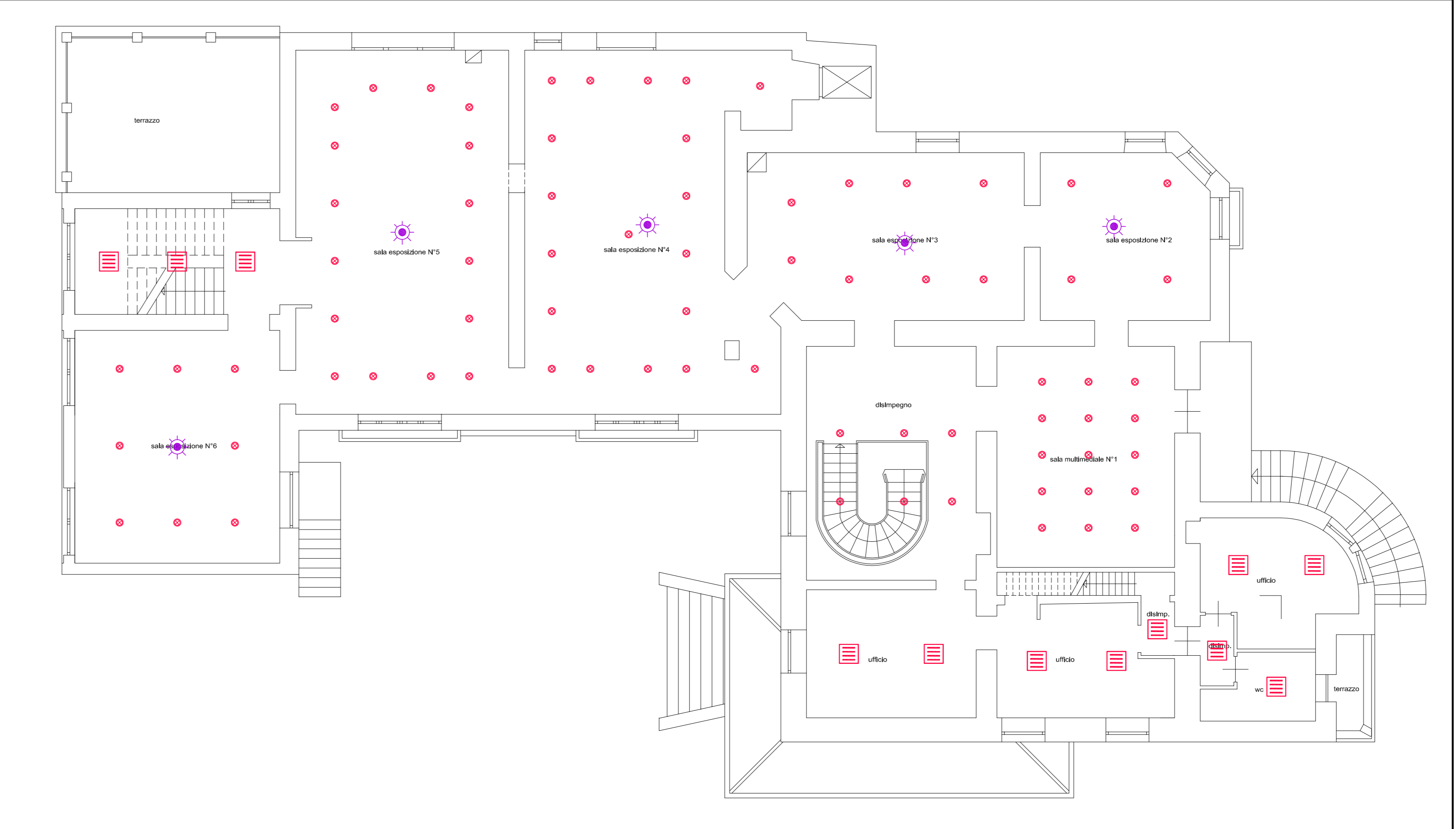
Grado di protezione: IP40.

NOTA BENE:
I corpi illuminanti saranno sostituiti ed integrati a quelli esistenti.
La posizione dei corpi illuminanti ad incasso nelle sale espositive è stata considerata in base a come sono attualmente disposti e potrà essere modificata a seconda delle esigenze dell'esposizione stessa.
I rilevatori di presenza verranno installati direttamente sui circuiti di potenza di ogni singola sala espositiva.

Piano primo ex Frantoio



Piano primo Museo



Definizione e attuazione di interventi per l'efficienza energetica e il risparmio energetico a servizio di musei e siti archeologici e monumentali di particolare rilevanza a valere sulle linee di attività 2.2 e 2.5 del Programma operativo Interregionale "Energie rinnovabili e risparmio energetico" (FESR) 2007-2013



MUSEO ARCHEOLOGICO DI SCOLACIUM - ROCCELLETTA DI BORGIA (CZ)



ATTIVITA' TECNICHE	COORDINAMENTO DELLA PROGETTAZIONE: Dott. Ing. ENRICO FUSCO
PROGETTAZIONE ARCHITETTONICA: Dott. Arch. LORENZO ANTONI Dott. Arch. GIULIA LEONE	COLLABORATORI: Sig. PATRIZIA FOGLI Dott. Arch. TERESA VINCENTI Dott. Arch. CAROLINA GNECCO Dott. Arch. LUDOVICO FIANGLANTONIO
STUDIO DI PREFATTIBILITA' AMBIENTALE: Dott. Ing. ROBERTO NERISIOLO	COLLABORATORI: Dott. Ing. ENRICO FUSCO
PROGETTAZIONE IMPIANTISTICA: Dott. Ing. PIERLUIGI ROSATI	COLLABORATORI: Dott. Ing. GIOVANNI ILLIARI Dott. Ing. MASSIMO LORINI Dott. Ing. GIOVANNI ILLIARI Dott. Ing. LUISI MASSIMO Dott. Ing. LUISI MASSIMO Dott. Ing. LUISI MASSIMO Dott. Ing. LUISI MASSIMO
COORDINAMENTO DELLA SICUREZZA IN FASE DI PROGETTAZIONE: Dott. Ing. FERRARIZ ANDREA	COLLABORATORI: Dott. Ing. LORENZO MORRA
PROGETTAZIONE STRUTTURALE: Dott. Ing. LETTERIO SCIANNA	COLLABORATORI: Dott. Ing. PATRIZIA FOGLI
RELAZIONE GEOLOGICA: Dott. Geologo MARCO DI PIILLO	

- PROGETTO DEFINITIVO PER APPALTO INTEGRATO -			
ELABORATO	DATA	NOME	FIRMA
Impianti Elettrici	REDAITTO	RENGNOLI	
Impianto di illuminazione	VERIFICATO	LOBINA	
Planimetrie piano rialzato e primo museo.	APPROVATO	Luglio 2013	MATTEOLI
Planimetria piano primo ex frantoio - Particolari lampade	DATA	07/2013	
REVISIONE	DATA	AGGIORNAMENTI	SCALA
---	---	---	1:100
---	---	---	CODICE FILE
---	---	---	0780R0403-4E-PA-03.rvg

IE-03